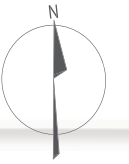
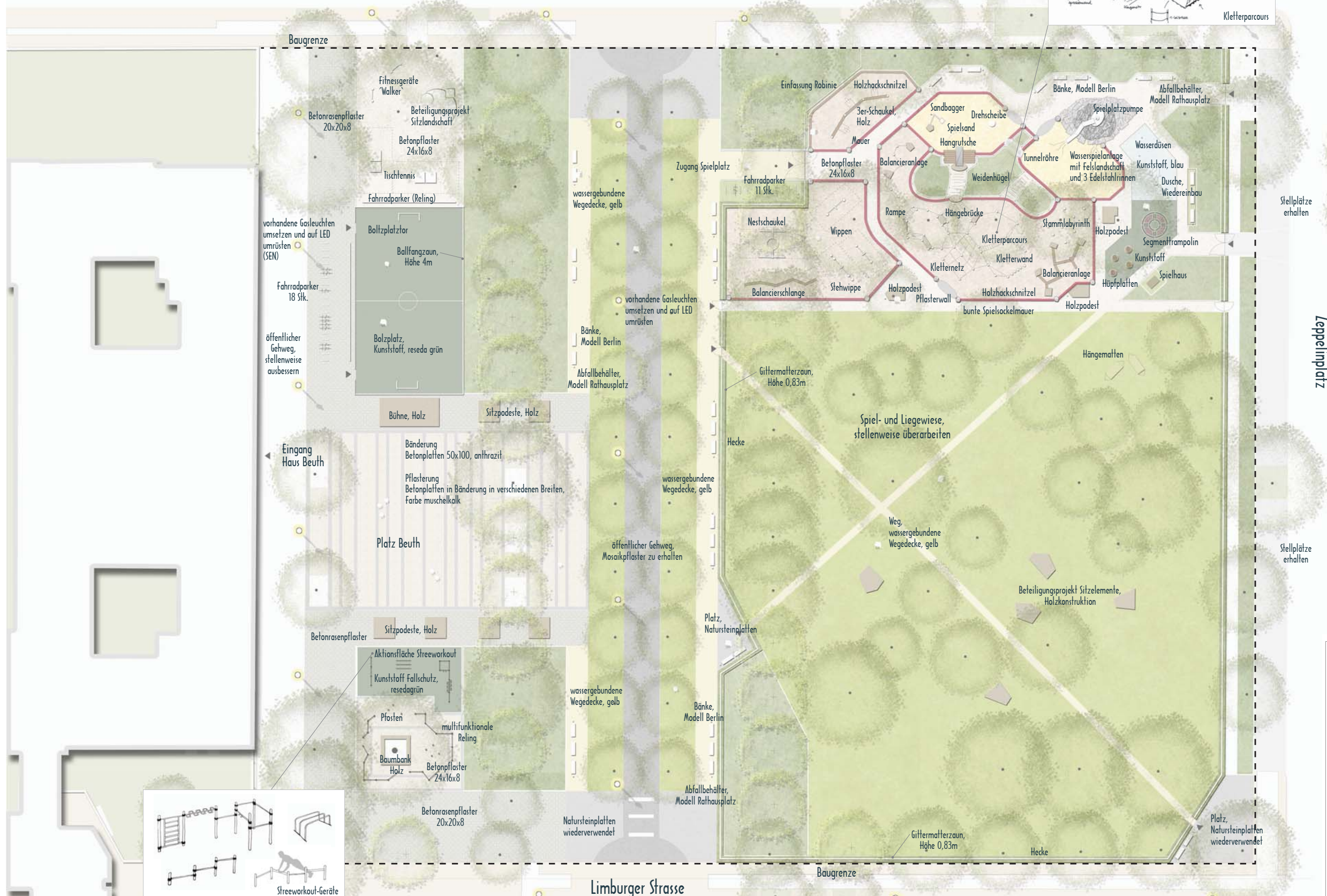
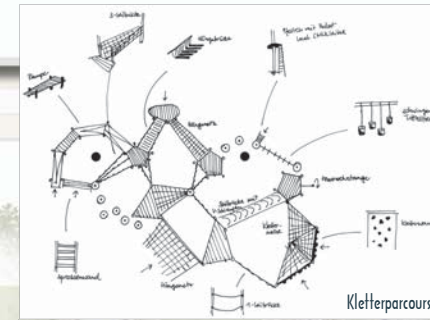


Entwurf Zeppelinplatz, 1. Bauabschnitt



Ostender Strasse



Legende

- Bäume im Bestand
- Bäume Neupflanzung
- Rasen, Wiese
- Strauchflächen
- Betonpflaster 24x16x8
- Betonrasenpflaster 20x20x8
- Natursteinplatten wiederverwendet
- wassergebundene Wegedecke
- Spielsand
- Holzhackschnittel
- bunte Spiel-Sockelmauer

Umgestaltung Zeppelinplatz 1. Bauabschnitt ENTWURF

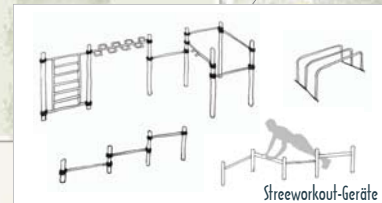
Auftraggeber:
Bezirksamt Mitte von Berlin
Abt. Stadtentwicklung, Bauen, Wirtschaft und Ordnung
Straßen- und Grünflächenamt
Karl-Marx-Allee 31
10178 Berlin

Planung und Bauleitung:
Birgit Teichmann GmbH
LandschaftsArchitektin
Columbiadamm 27
10965 Berlin

Maßstab 1:200

Datum 30.01.2015 Plan-Nr. E 01

Planindex	Datum	Änderungen



Limburger Strasse

