

## Anlage 2

### Präsentation: Erste Ergebnisse der Verkehrsanalyse

---

# Verkehrs- und Gestaltungskonzept Müllerstraße in Berlin Mitte

## Erste Analyseergebnisse



Ingenieurbüro für Verkehrsanlagen und -systeme, Dresden

mit

Conradi  
Bockhorst  
und  
Partner Stadtplaner  
und  
Architekten

Conradi Bockhorst und Partner, Berlin

büro urbane prozesse

büro urbane prozesse, Berlin

# Erste Ergebnisse Teil Verkehr



IVAS - Ingenieurbüro für Verkehrsanlagen und -systeme  
Verkehrs- und Gestaltungskonzept Müllerstraße in Berlin Mitte

Conradi  
Bockhorst  
und  
Partner Stadtplaner  
und  
Architekten

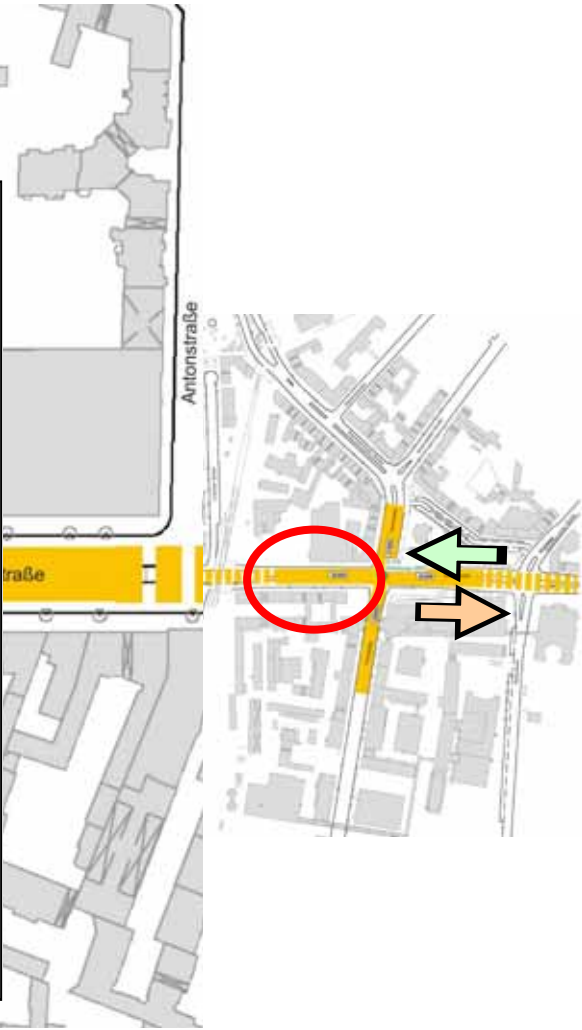
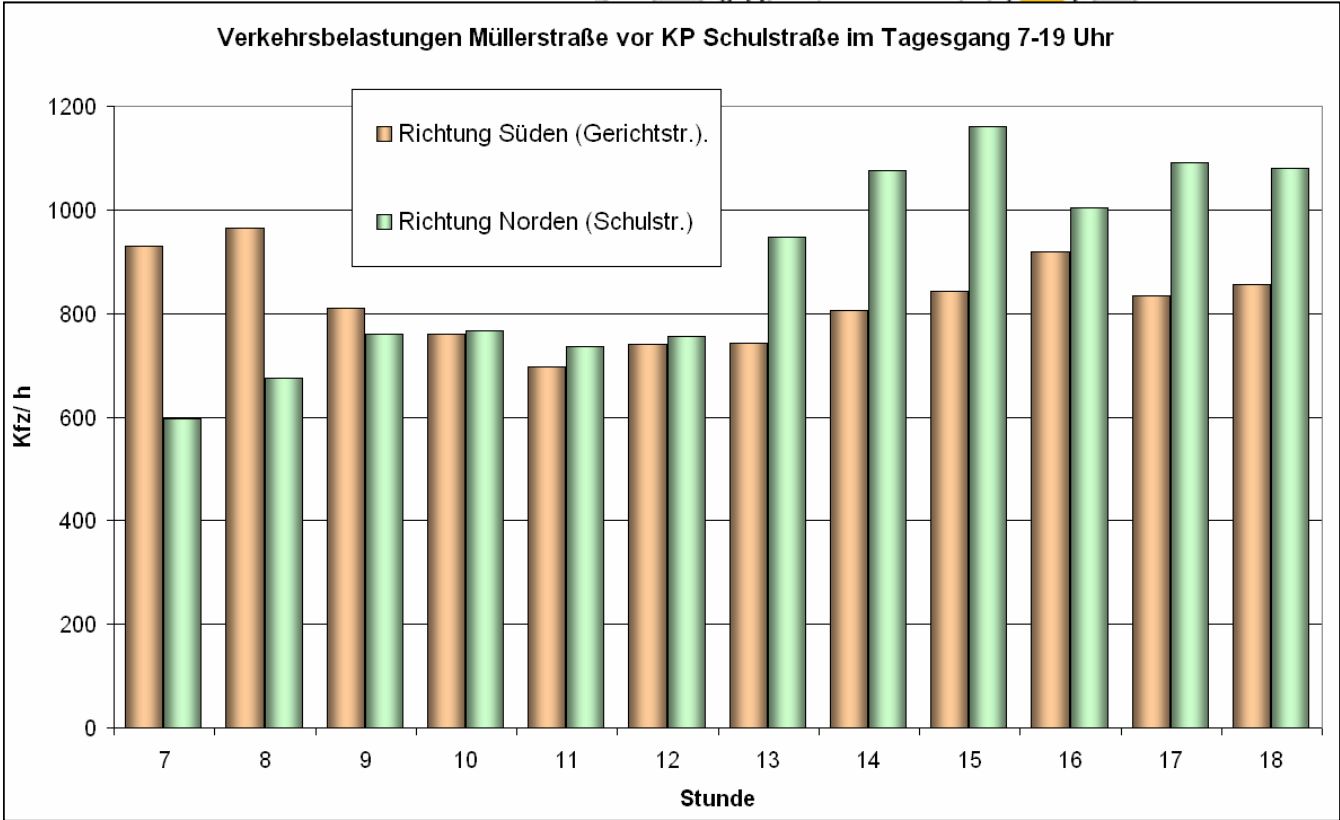
büro urbane prozesse

Analyse folgender verkehrlicher Aspekte:

- ➔ Fließender Verkehr (Verkehrsmengen)
- ➔ Ruhender Verkehr (Parken)
- ➔ Öffentlicher Personennahverkehr (ÖPNV)
- ➔ Radverkehr
- ➔ Fußgänger

# Stand der Analyse und erste Ergebnisse - Verkehr

→ Verkehrsbelastungen



# 1. Stand der Analyse und erste Ergebnisse - Verkehr

→ Ruhender Verkehr

→ Erhebung fand in der letzten Woche

Situation im Bestand (Beobachtung)

→ Intensive Nutzung des jeweils rechten

→ Bewirtschaftung in Form zeitlicher

→ Parkvorgänge dauern augenscheinlich

→ Bereiche mit Parkverboten/ Lieferzonen werden zum Abstellen genutzt

→ Kurzzeitparken/ Liefern auf der mittleren Fahrspur üblich (erhebliches Konfliktpotenzial Radverkehr – fließender Verkehr)

→ in der Umgebung sind Stellplatzkapazitäten vorhanden, allerdings zumeist in großen Parkieranlagen (Karstadt, Schillerpark) mit langem Fußweg zu kleinen Geschäften



➔ Radverkehr - Anlagenbestand



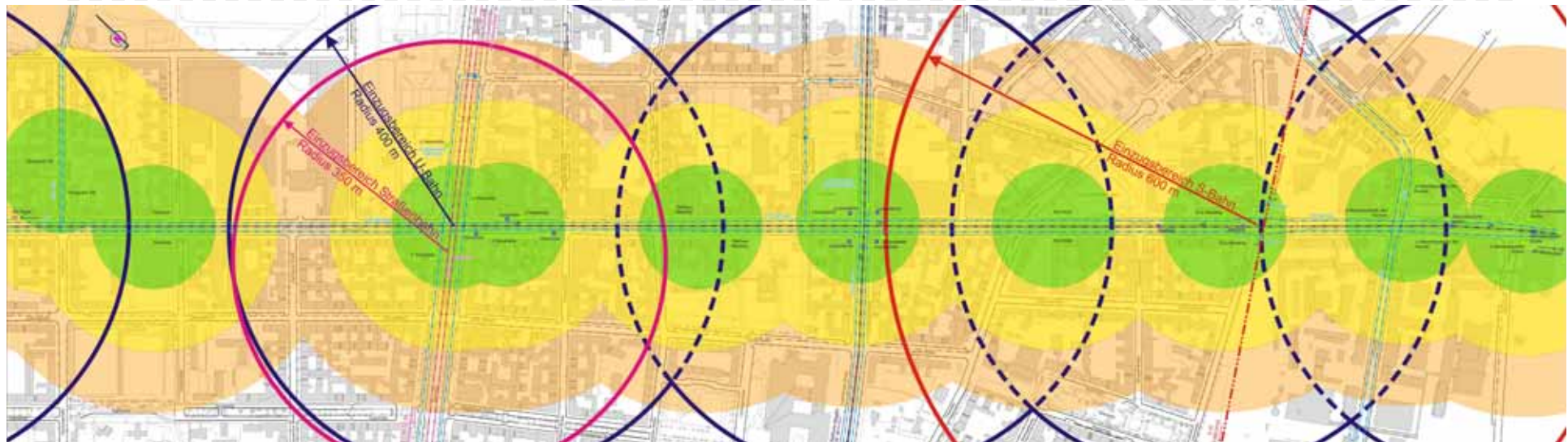
- Radweg - Bordgeführt (getrennt)
- - - Radweg - Bordgeführt (untermaßig)
- Radweg - Straßengeführt (getrennt)
- - - Radweg - Bordgeführt (untermaßig)



# Stand der Analyse und erste Ergebnisse - Verkehr

→ ÖPNV

→ Linienführung und Einzugsbereiche S- und U-Bahn, Straßenbahn und Linienbusse



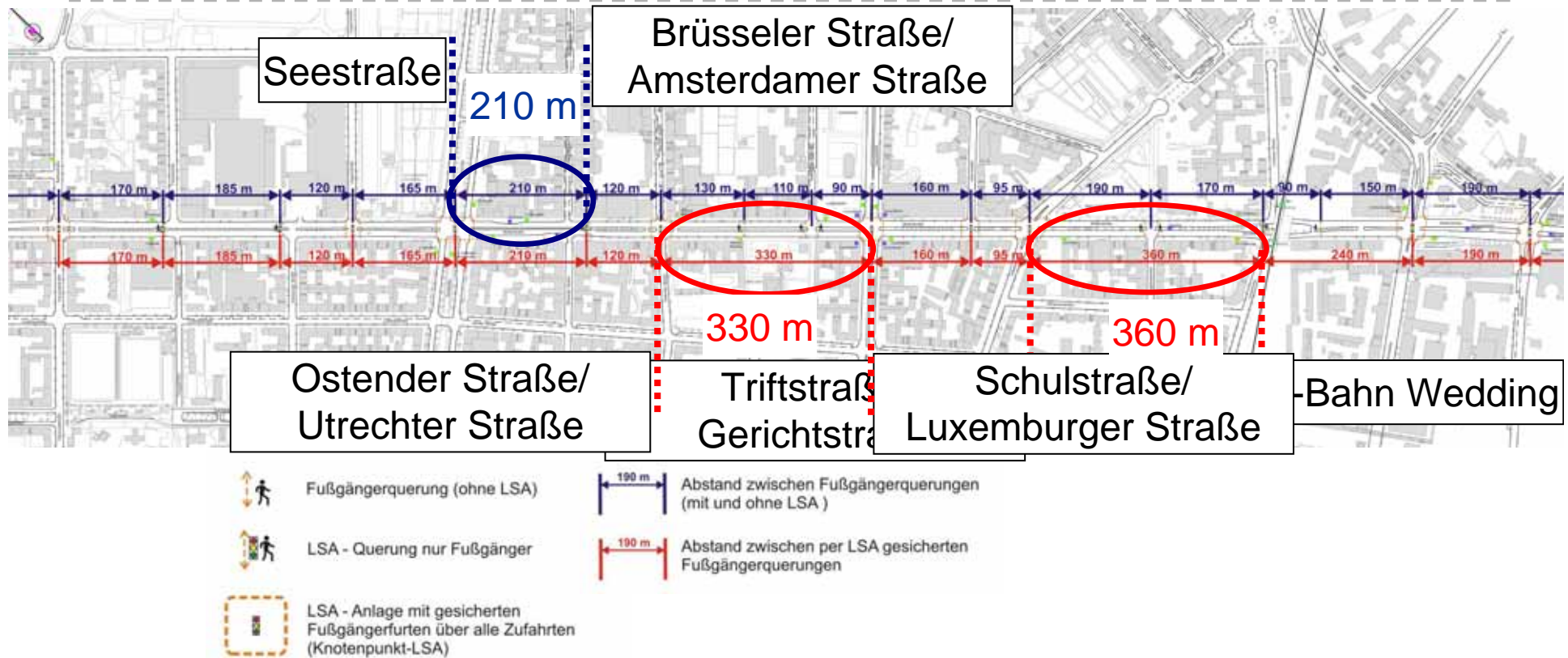
- |                 |   |   |
|-----------------|---|---|
| --- S-Bahn      | ○ Einzugsbereich der S-Bahn (Luftlinie, Radius): 600 m      | ● Einzugsbereich der Linienbusse (Luftlinie, Radius): |
| --- U-Bahn      | ○ Einzugsbereich der U-Bahn (Luftlinie, Radius): 400 m      | ● 100 m   |
| --- Straßenbahn | ○ Einzugsbereich der Straßenbahn (Luftlinie, Radius): 350 m | ● 200 m   |
| --- Linienbus   |   | ● 300 m   |

Hinweis:  
Zur vereinfachten Darstellung der Einzugsbereiche werden gleichnamige Haltestellen zusammengefasst abgebildet.

# Stand der Analyse und erste Ergebnisse - Verkehr

→ Fußgänger

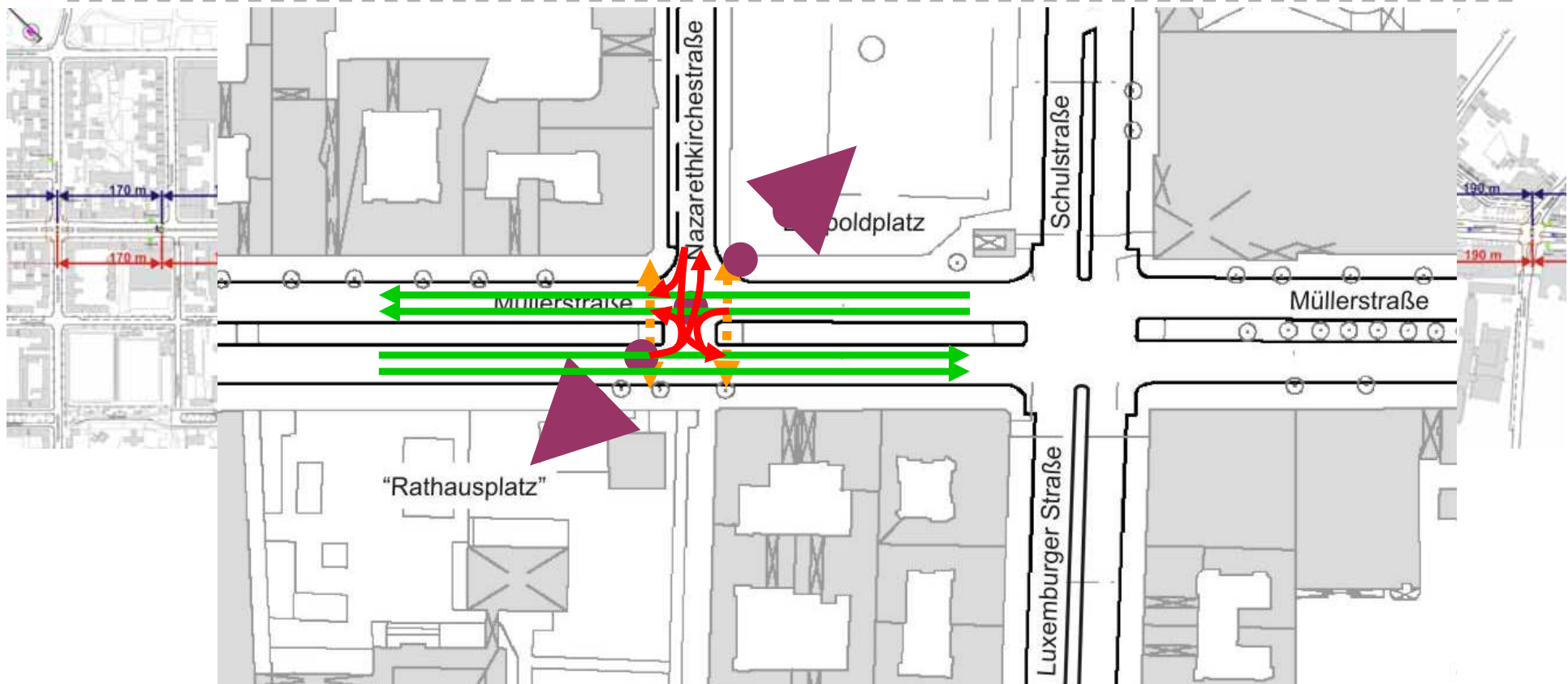
→ Querungsmöglichkeiten



# Stand der Analyse und erste Ergebnisse - Verkehr

→ Fußgänger

→ Schwerpunkt Querung Leopoldplatz – „Rathausplatz“



# Erste Ergebnisse

## Teil Gestalterische Aspekte



# 1. Funktionale und gestalterische Aspekte

---

➔ Analyse der funktionalen und gestalterischen Situation des öffentlichen Raums



- Funktionsbereiche
- Raumaufteilung und Nutzung
- Möblierung und Ausstattung
- *Grün- und Freiflächen*
- *Stadtbildprägende Gebäude*

## → Funktionsbereiche



### Anschluss Nord

- Großflächiger EH-Magnet
- Nutzungsintensität Seitenbereiche abnehmend
- Zukunft Müllerhalle?

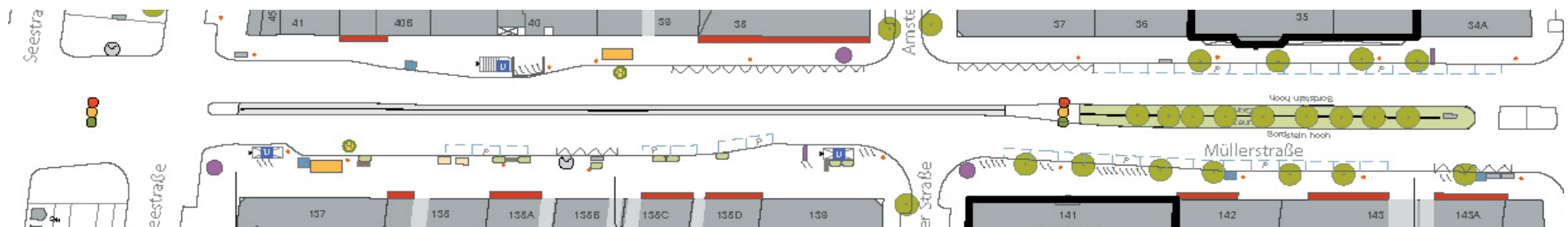
### Zentraler Geschäftsbereich

- Dichter Einzelhandelsbesatz
- in kleinteilige Strukturen
- Öffentlichen Einrichtungen
- Hohe Fußgängerfrequenz
- Intensiv genutzte Seitenbereiche

### Anschluss City

- *Heterogene* Struktur
- Hohe Verkehrsbelastung
- Städtebaul. Handlungsbedarf im Umfeld U/S-Bhf. Wedding
- Geringe Freqentierung der Seitenbereiche

## ➔ Raumaufteilung und Nutzung



➔ Raumaufteilung und Nutzung



Zu viele Objekte im Gehwegbereich

## → Raumaufteilung und Nutzung



Durchgang  
eingeschränkt

### Erschwerte Wegeziehungen

→ Raumaufteilung und Nutzung



"Wilde" Geschäftsauslagen

➔ Raumaufteilung und Nutzung



Schankflächen

## → Raumaufteilung und Nutzung



Mangelhafte Zugangssituation

→ Raumaufteilung und Nutzung



Ungenutzte Aufenthaltsbereiche

## → Raumaufteilung und Nutzung

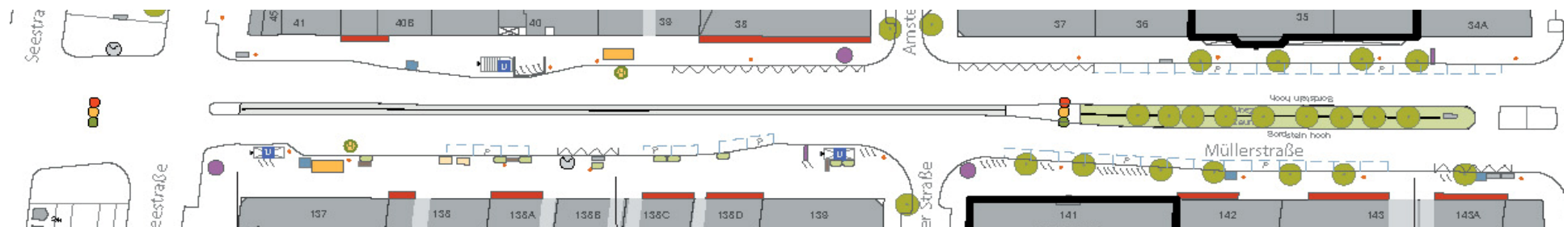


Teilweise unzureichende Fahrradabstellanlagen,



während andere praktisch ungenutzt bleiben

## ➔ Möblierung und Ausstattung

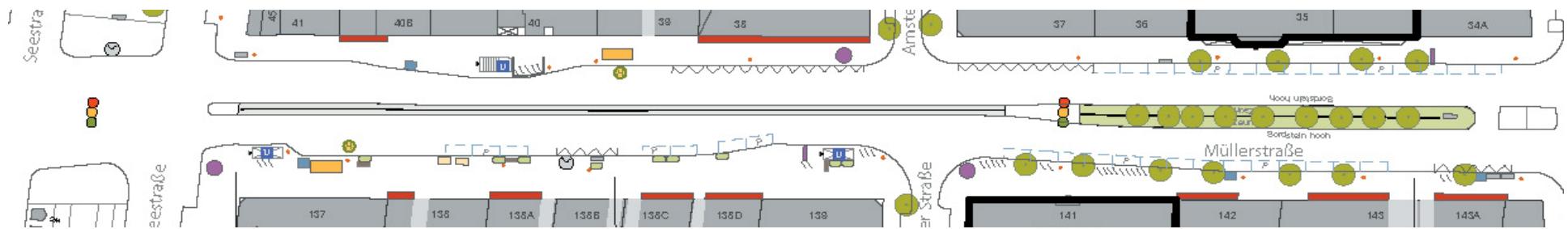


## ➔ Möblierung und Ausstattung



Uneinheitliche Ausstattungselemente

## → Beläge



→ Beläge



Zu viele verschiedene Belagsarten



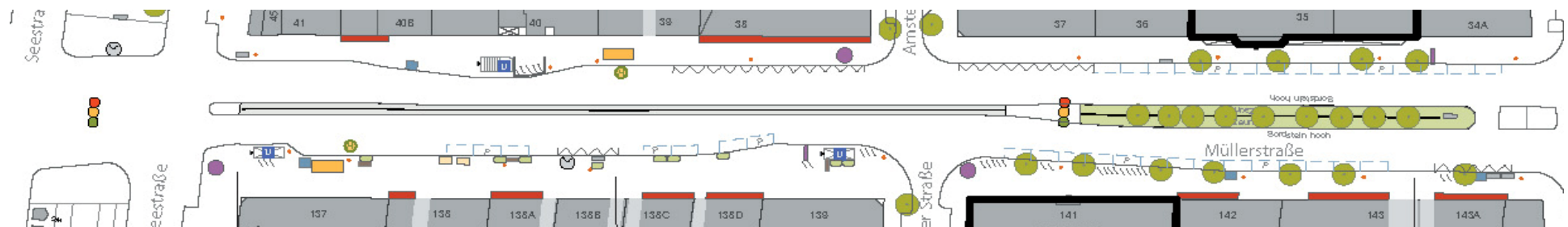
Mangelhaft ausgeführte Reparaturen

→ Beläge



Gut erhaltener und proportionierter Gehweg

## → Baumscheiben



➔ Baumscheiben



in unterschiedliche Dimensionen,



Ausführungen,

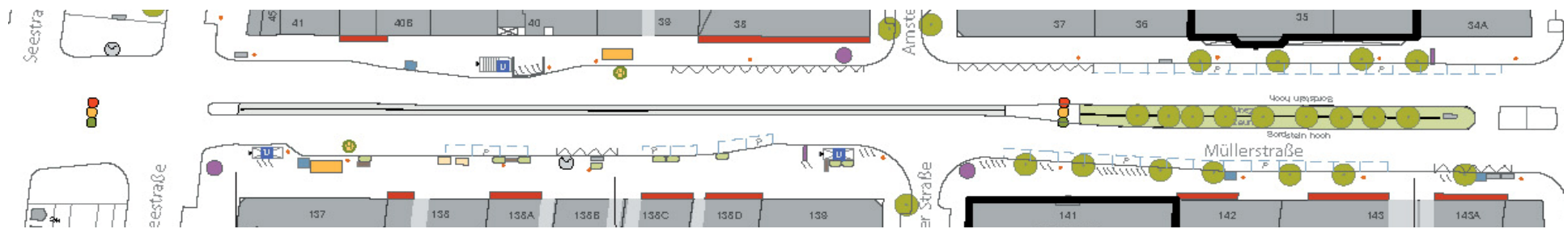


und teilweise in "Kübeln"



Teilweise mangelhafter Pflegezustand

## ➔ Mittelstreifen



➔ Mittelstreifen



Mangelhafte Gestaltung



Keine Sichtbeziehungen



Keine Querungsmöglichkeiten



Durchlässig und gepflegt

→ Grün- und Freiflächen



→ Grün- und Freiflächen



Ungestalteter Weddingplatz

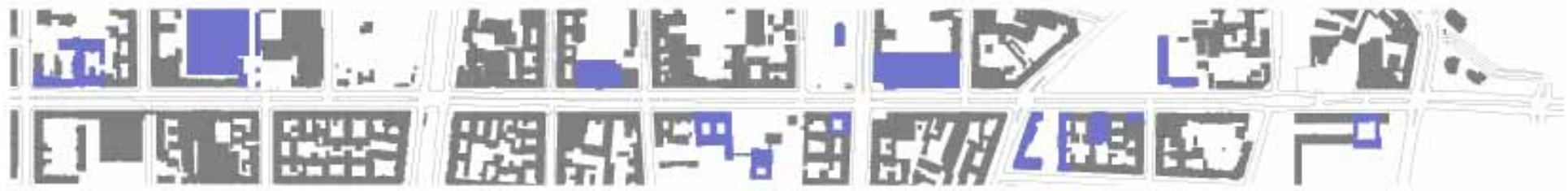


Grün- und Freiflächen mit wenig /



ohne Aufenthaltsqualität

→ Stadtbildprägende Gebäude



→ Stadtbildprägende Gebäude

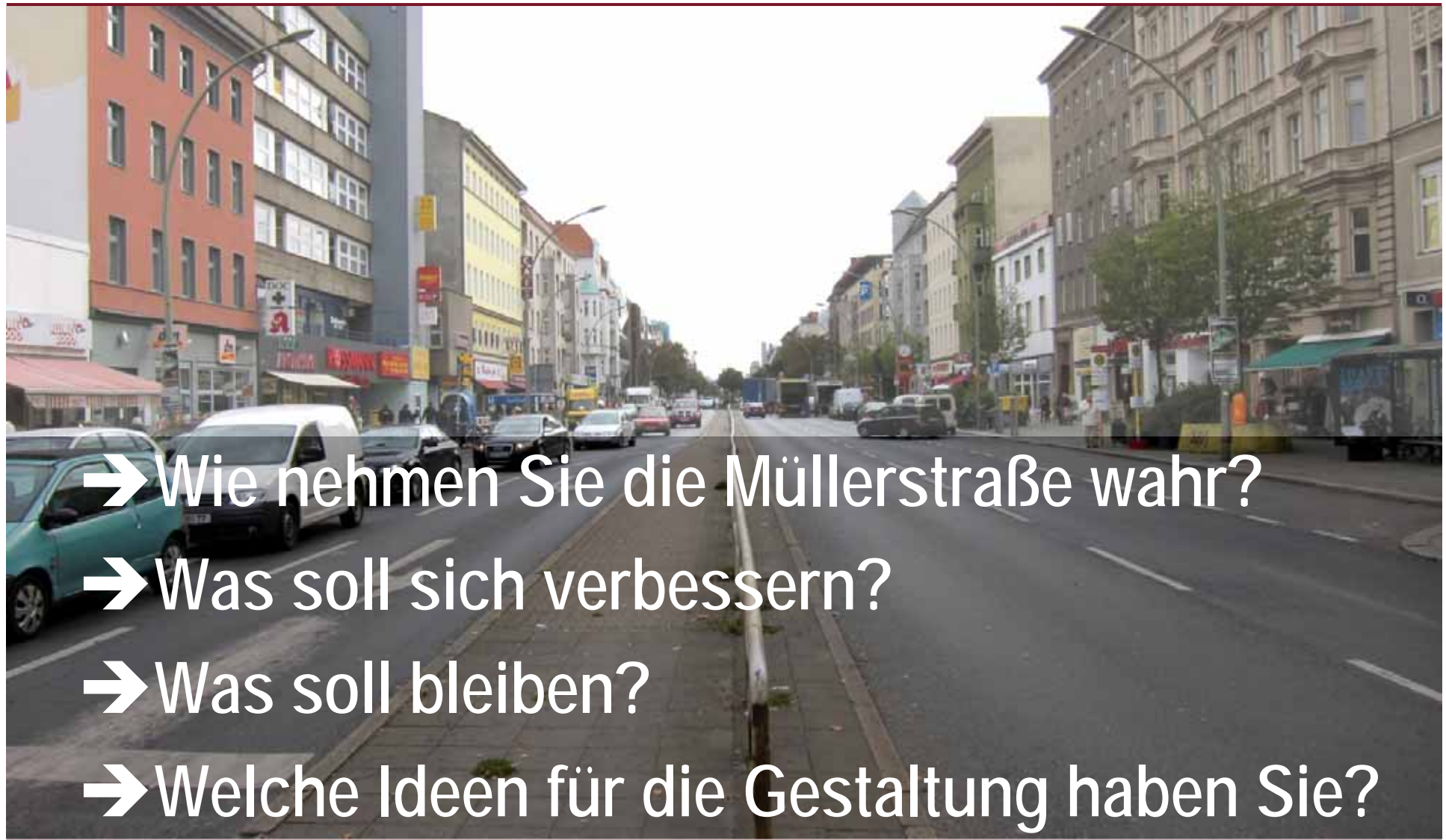


Architekturen aus verschiedenen Zeiten,

sanierte Gründerzeitbauten



und Baudenkmale prägen das städtebauliche Bild



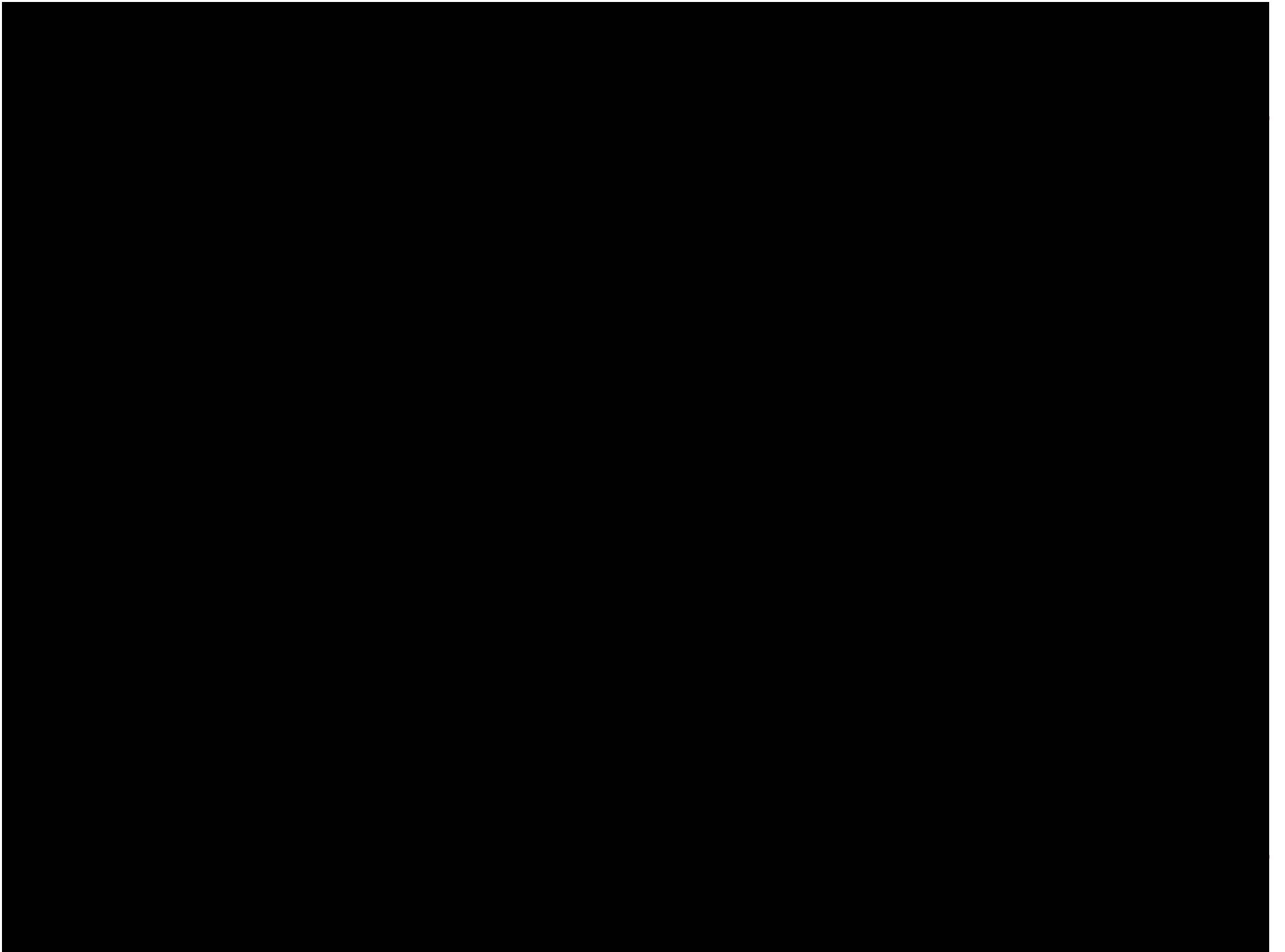
→ Wie nehmen Sie die Müllerstraße wahr?

→ Was soll sich verbessern?

→ Was soll bleiben?

→ Welche Ideen für die Gestaltung haben Sie?





# Vorschlag zur Einordnung von Radverkehrsanlagen

➔ Zweistreifige Fahrbahn mit Park- und Radfahrstreifen

